

首都圏レインズ情報(2025年1月)

1. 中古マンション首都圏概況【1月実績】 ※レインズ登録物件が対象

		東京都	神奈川県	埼玉県	千葉県	総計	
Reins Market	成約登録	当月(戸)	1,759	754	363	366	3,242
		前年対比	17.3%	23.8%	21.8%	20.0%	19.6%
		前々年対比	28.0%	19.3%	26.0%	27.5%	25.6%
		当月	59㎡	66㎡	67㎡	72㎡	63㎡
		前年対比	-1.8%	-3.4%	-2.3%	1.4%	-1.7%
		前々年対比	0.6%	2.4%	-0.1%	-3.2%	0.4%
Reins Market	価格	当月	6,622万	3,881万	2,840万	2,953万	5,147万
		前年対比	10.0%	-2.3%	-4.7%	6.3%	5.9%
		前々年対比	24.4%	12.5%	5.8%	10.0%	20.4%
		当月(年)	24.7	26.0	26.9	29.0	25.7
		前年対比	22.0	24.2	24.9	28.5	23.5
		同月					
Reins Market	新規登録	当月	8,297	3,916	1,839	1,407	15,459
		前年対比	-10.2%	-1.9%	-1.6%	-1.3%	-6.5%
		前々年対比	-15.7%	3.7%	9.7%	9.0%	-6.8%
Reins Market	ストック(在庫)	1/31現在	23,518	11,756	5,689	4,515	45,478
		前年対比	-9.9%	2.7%	0.6%	6.6%	-4.2%
		前々年対比	-9.5%	20.4%	29.2%	28.2%	4.1%

首都圏概況

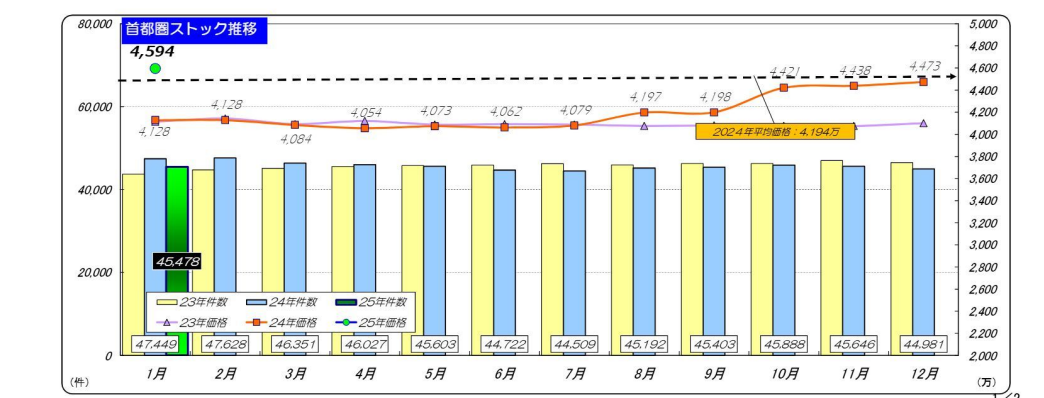
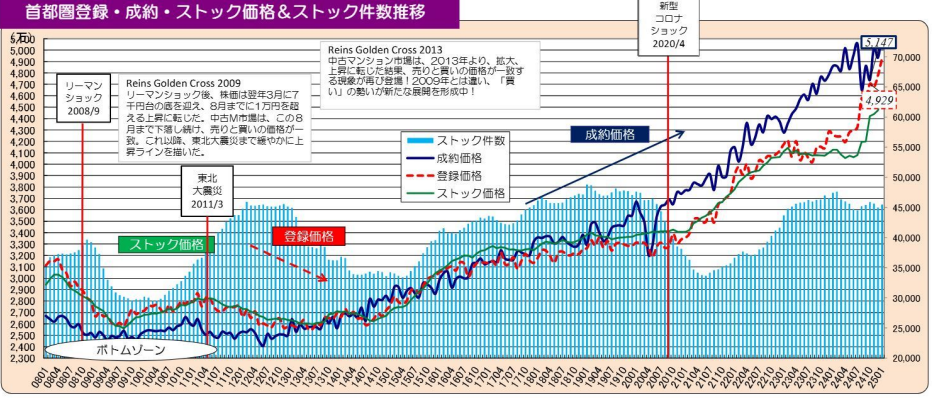
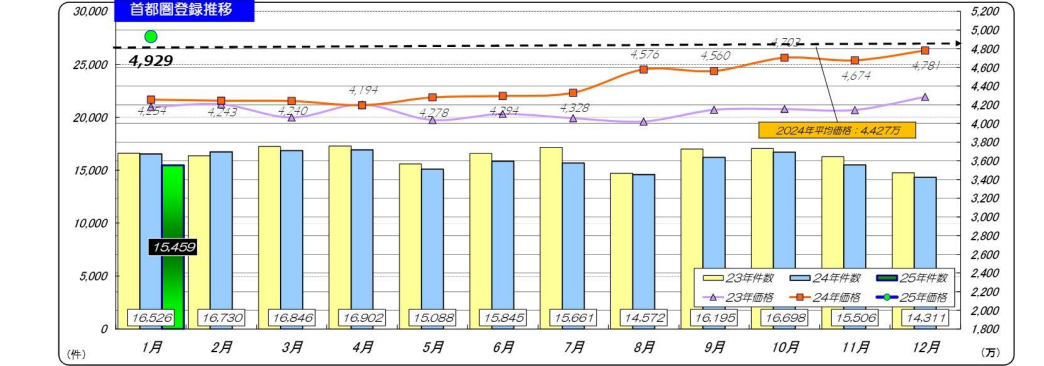
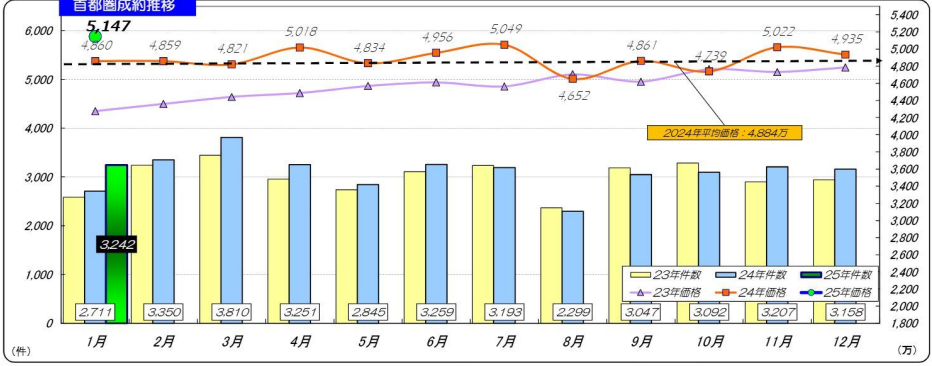
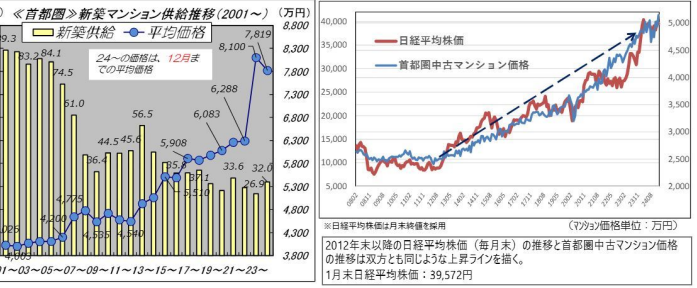
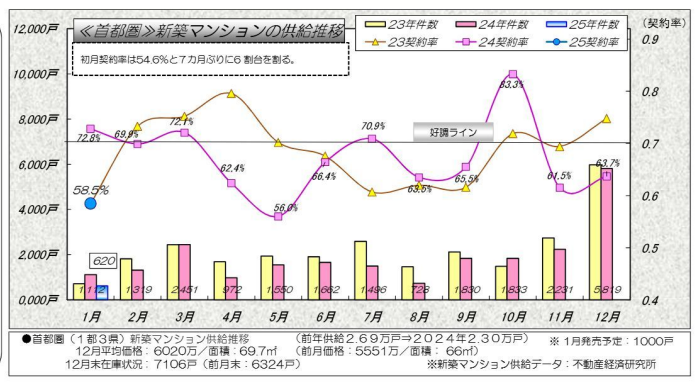
前年比で成約件数は12月に続いて増加、新規登録件数は11ヶ月連続で減少

○成約件数
1月の首都圏における中古マンション成約件数は3,242件と前年比で19.6%増加し、3カ月連続で前年同月を上回った。

○新規登録件数
1月は15,459件と前年比で6.5%減少し、11ヶ月連続で前年同月を下回った。前月比は9.2%増加した。

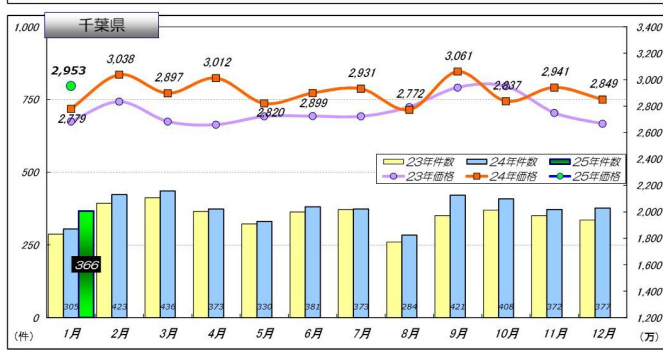
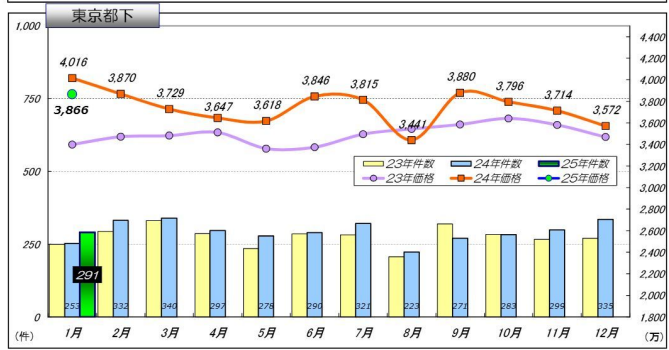
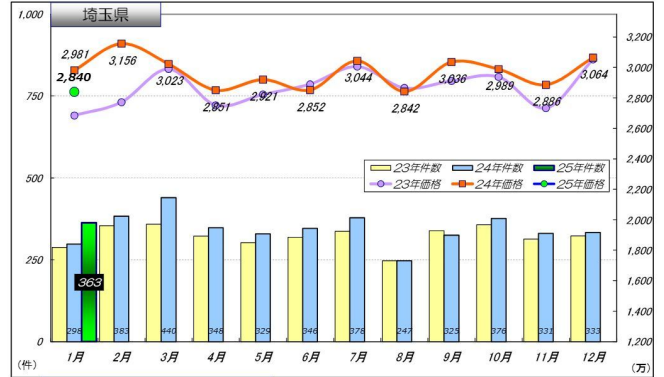
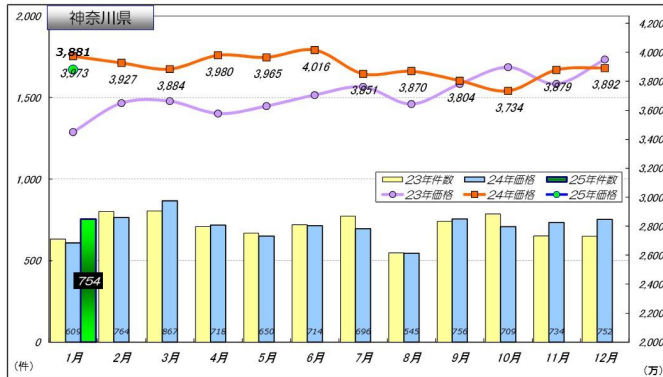
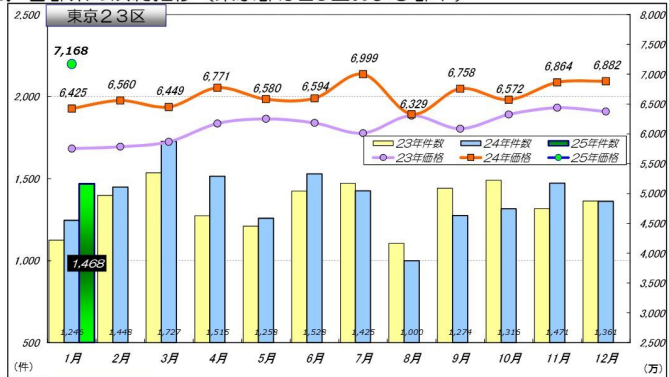
○在庫件数
1月は45,478件と前年比で4.2%減少し、9ヶ月連続で前年同月を下回った。前月比も1.1%減少した。

成約件数	4月	5月	6月	7月	8月	9月	10月	11月	12月	1月	2月	3月
2503期	3251	2845	3259	3193	2299	3,047	3,092	3,207	3,158	3,242		
対前月	▲59	▲406	▲414	▲66	▲894	748	45	115	▲45	84		
対前年	297	108	148	▲43	▲68	▲144	▲195	307	271	531		
2403期	2,954	2,737	3,111	3,236	2,957	3,191	3,287	2,930	2,941	2,711	3,350	3,810
対前月	▲488	▲217	374	125	▲289	824	96	▲387	41	▲230	639	460
対前年	▲140	▲140	108	132	21	201	215	103	106	130	110	368
2303期	3,094	2,877	3,003	3,104	2,340	2,990	3,072	2,797	2,835	2,891	3,240	3,442
対前月	3429	3,297	3,262	3,002	2,615	3,176	3,440	3,416	2,881	2,760	3,146	3,405
2203期	1,629	1,692	3,107	3,156	3,053	3,328	3,636	3,620	2,533	3,480	3,587	4,228
対前月	198	▲184	122	94	▲398	210	▲122	283	▲81	212		
対前年	523	265	345	487	▲52	243	▲26	290	151	286		
2403期	4,488	4,269	4,610	4,563	4,704	4,618	4,785	4,731	4,784	4,880	4,859	4,821
対前月	43	83	41	47	141	▲86	147	▲34	53	76	▲1	▲38
対前年	123	385	379	215	424	197	369	314	415	584	500	380
2303期	4,363	4,174	4,231	4,348	4,280	4,421	4,396	4,417	4,372	4,276	4,359	4,440
対前月	3826	3,813	3,873	3,913	3,773	3,985	3,886	3,897	4,116	4,149	4,023	4,158
2203期	3,201	3,296	3,541	3,628	3,644	3,693	3,649	3,756	3,735	3,773	3,775	3,838



首都圏レインズ情報(2025年1月)

2. 各都県の成約推移 (東京都は23区および都下)



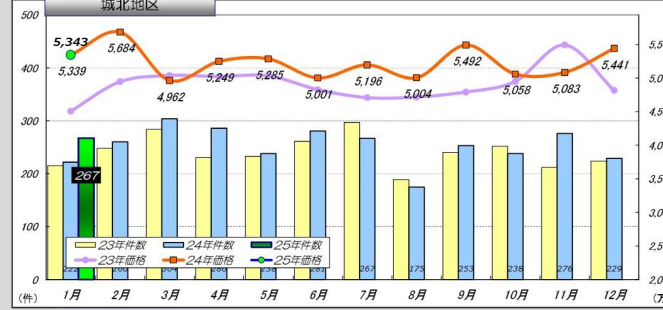
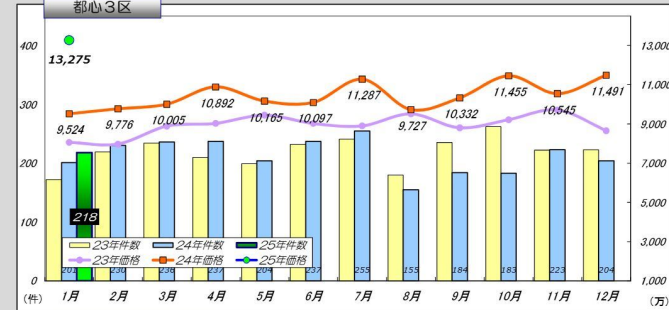
首都圏登録推移前年・前月差異

登録件数	4月	5月	6月	7月	8月	9月	10月	11月	12月	1月	2月	3月
2503期	16,902	15,088	15,845	15,661	14,572	16,195	16,609	15,506	14,311	15,459		
対前月	▲ 56	▲ 1,814	▲ 757	▲ 184	▲ 1,089	▲ 1,623	▲ 503	▲ 1,182	▲ 1,189	▲ 1,148		
対前年	▲ 361	▲ 513	▲ 721	▲ 1,470	▲ 129	▲ 811	▲ 338	▲ 775	▲ 433	▲ 107		
2403期	17,263	15,601	16,566	17,131	14,701	17,006	17,036	16,281	14,744	16,526	16,730	16,846
対前月	▲ 33	▲ 1,682	▲ 965	▲ 565	▲ 2,430	▲ 2,305	▲ 30	▲ 785	▲ 1,537	▲ 1,782	▲ 204	▲ 116
対前年	▲ 3,037	▲ 2,074	▲ 2,105	▲ 2,149	▲ 1,906	▲ 1,494	▲ 590	▲ 1,812	▲ 774	▲ 62	▲ 387	▲ 384
2303期	14,226	13,527	14,461	14,582	12,795	15,512	16,446	14,469	14,570	16,388	16,343	17,230
対前月	▲ 13,683	▲ 13,043	▲ 13,949	▲ 13,723	▲ 12,319	▲ 13,637	▲ 14,842	▲ 13,931	▲ 13,111	▲ 12,997	▲ 12,861	▲ 13,852
対前年	▲ 14,445	▲ 14,432	▲ 16,143	▲ 15,919	▲ 14,089	▲ 14,656	▲ 15,106	▲ 13,773	▲ 12,129	▲ 13,459	▲ 13,192	▲ 13,648
2203期	17,617	15,776	17,301	17,627	16,228	17,189	17,033	16,640	14,873	17,351	17,421	16,910

登録価格	4月	5月	6月	7月	8月	9月	10月	11月	12月	1月	2月	3月
2503期	4,194	4,278	4,294	4,328	4,576	4,560	4,703	4,674	4,781	4,929		
対前月	▲ 46	▲ 84	▲ 16	▲ 34	▲ 249	▲ 16	▲ 143	▲ 29	▲ 107	▲ 148		
対前年	▲ 7	▲ 243	▲ 193	▲ 272	▲ 571	▲ 116	▲ 532	▲ 496	▲ 675			
2403期	4,201	4,036	4,101	4,036	4,020	4,145	4,154	4,142	4,285	4,254	4,249	4,240
対前月	▲ 132	▲ 165	▲ 66	▲ 46	▲ 36	▲ 125	▲ 9	▲ 11	▲ 143	▲ 31	▲ 12	▲ 17
対前年	189	161	175	22	2	75	85	58	166	80	38	171
2303期	4,002	3,874	3,926	4,033	4,022	4,070	4,069	4,084	4,119	4,174	4,205	4,063
対前月	▲ 3,525	▲ 3,495	▲ 3,494	▲ 3,693	▲ 3,498	▲ 3,644	▲ 3,679	▲ 3,709	▲ 3,740	▲ 3,905	▲ 3,976	▲ 3,909
対前年	3,269	3,184	3,275	3,312	3,267	3,280	3,300	3,306	3,340	3,355	3,394	3,513
2203期	3,356	3,268	3,327	3,243	3,301	3,311	3,297	3,285	3,285	3,312	3,313	3,309

(価格単位: 万円)

3. 東京23区地域別成約推移



首都圏入札力推移前年・前月差異

成約件数	4月	5月	6月	7月	8月	9月	10月	11月	12月	1月	2月	3月
2503期	46,927	45,623	44,722	44,928	45,123	45,403	45,888	45,666	44,861	45,476		
対前月	▲ 324	▲ 424	▲ 891	▲ 213	▲ 683	▲ 211	▲ 485	▲ 242	▲ 665	▲ 497		
対前年	▲ 431	▲ 176	▲ 1,150	▲ 1,726	▲ 789	▲ 888	▲ 424	▲ 1,347	▲ 1,641	▲ 1,971		
2403期	45,696	45,779	45,872	46,235	45,961	46,291	46,312	46,993	46,526	47,449	47,629	46,951
対前月	▲ 471	▲ 183	▲ 93	▲ 363	▲ 274	▲ 330	▲ 21	▲ 681	▲ 465	▲ 921	▲ 179	▲ 1,271
対前年	8,236	8,740	8,693	8,173	7,617	7,017	6,012	5,835	4,863	3,761	2,868	1,226
2303期	37,360	37,039	37,179	38,063	36,344	39,274	40,300	41,158	41,665	43,686	44,760	45,125
対												